

# iStock Express Specification

## 1. Software Functions (PC)

- สร้างเอกสารรับเข้าสินค้า
  - i. สามารถพิมพ์ Barcode เพื่อนำไปติดสินค้าที่รับเข้า
  - ii. สามารถกำหนด Serial No ให้กับสินค้าแต่ละชิ้นได้(ได้ทั้งแบบ Key เองหรือ Running เองโดยระบบ)
  - iii. สามารถให้ระบบทำการ Running Lot No ได้ (ไม่รองรับให้ Key Lot No เอง)
  - iv. สามารถกำหนดวันหมดอายุได้ (โดยจะใช้วิธีคำนวณจากวันรับเข้าบวกด้วยจำนวนวันที่ Set ไว้ให้กับรหัสสินค้านั้นๆ)
  - v. สามารถพิมพ์ฟอร์มเอกสารรับเข้าได้
- สร้างเอกสารจ่ายสินค้า
  - i. สามารถกำหนดรหัสสินค้า, Lot No และจำนวน ที่ต้องการจ่ายได้
  - ii. สามารถพิมพ์ฟอร์มเอกสารการจ่ายได้
- สร้างเอกสารรับคืนสินค้า
  - i. รับคืนสินค้าต้องอ้างถึงเอกสารการจ่าย
  - ii. สามารถระบบปัญหาที่คืนสินค้าได้
- สร้างเอกสารการตรวจนับ Stock
  - i. สามารถออกรายงานการตรวจนับ
- สามารถตรวจสอบสินค้าคงคลัง
- สามารถตรวจสอบสินค้าถึงจุดต่ำสุด
- สามารถตรวจสอบ Stock Card
- สามารถปิดยอดประจำเดือนเพื่อบันทึกข้อมูล

## 2. Software Functions (Mobile)

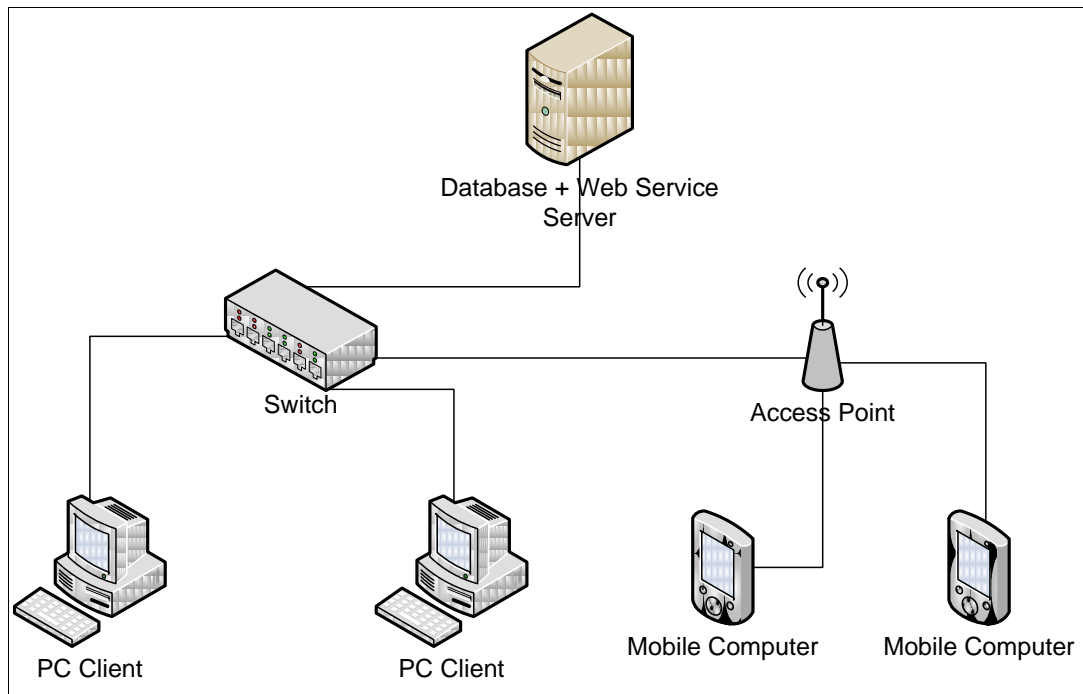
- รับสินค้าเข้าคลัง
  - i. สแกนรหัสสินค้าและ Location ในการจัดเก็บ
- จ่ายสินค้าออกจากคลัง
  - i. สแกนรหัสสินค้า ถ้ามีการกำหนด Serial No หรือ Lot No ต้องสแกน Serial No หรือ Lot No ด้วย
- ตรวจนับสินค้า
  - i. สแกนรหัสสินค้า, Location และจำนวนที่พบเพื่อนำข้อมูลไปออก Report

- ย้ายสินค้าระหว่าง Location
- สอบถาม
  - i. สามารถค้นหาสินค้าว่าอยู่ที่ Location ไหน
  - ii. สามารถตรวจสอบได้ว่า Location นั้นๆมีสินค้าอะไรบ้าง
  - iii. สามารถตรวจสอบสินค้าจาก Lot No
  - iv. สามารถตรวจสอบสินค้าจาก Serial No

### 3. Report List

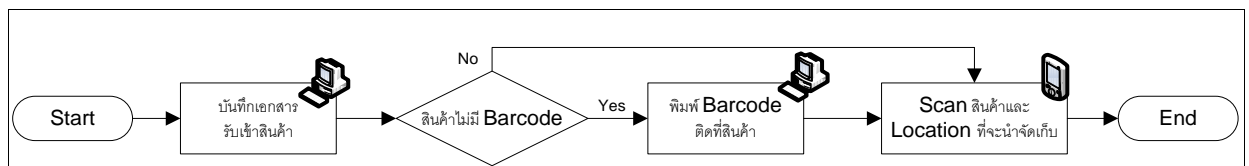
- รายงานการรับสินค้าแบบละเอียด
- รายงานการรับสินค้าแบบสรุป
- รายงานการจ่ายสินค้าแบบละเอียด
- รายงานการจ่ายสินค้าแบบสรุป
- รายงานการคืนแบบละเอียด
- รายงานการคืนแบบสรุป
- รายงานสินค้าคงเหลือแบบสรุป
- รายงานสินค้าใกล้หมดอายุ
- รายงานสินค้าไม่เคลื่อนไหว
- รายงานสินค้าเข้า-ออก

#### 4. System Diagram



#### 5. Flow Chart

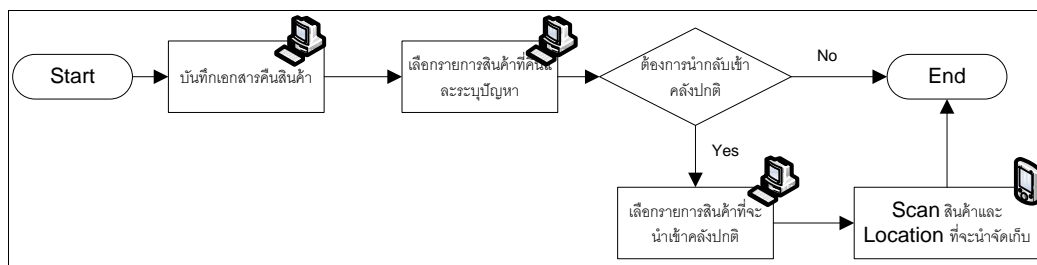
##### รับเข้าสินค้า



##### จ่ายสินค้า



##### คืนสินค้า



ตรวจนับสินค้า

